An aerial photograph showing a massive dam under construction in a mountainous region. The dam is a long, curved concrete structure spanning across a wide valley. The surrounding landscape is rugged, with steep, rocky slopes and dense evergreen forests. The sky is overcast, and the overall scene conveys a sense of large-scale engineering in a natural setting.

72-я годовщина начала строительства БАМ

13 апреля 1932 г.

13.04.1932 г. постановление СНК СССР № 542 «О строительстве Байкало-Амурской железной дороги»

25.10.1932 г. постановление СНК СССР №1639/333сс «Об объектах строительства, выполняемых силами ОГПУ»

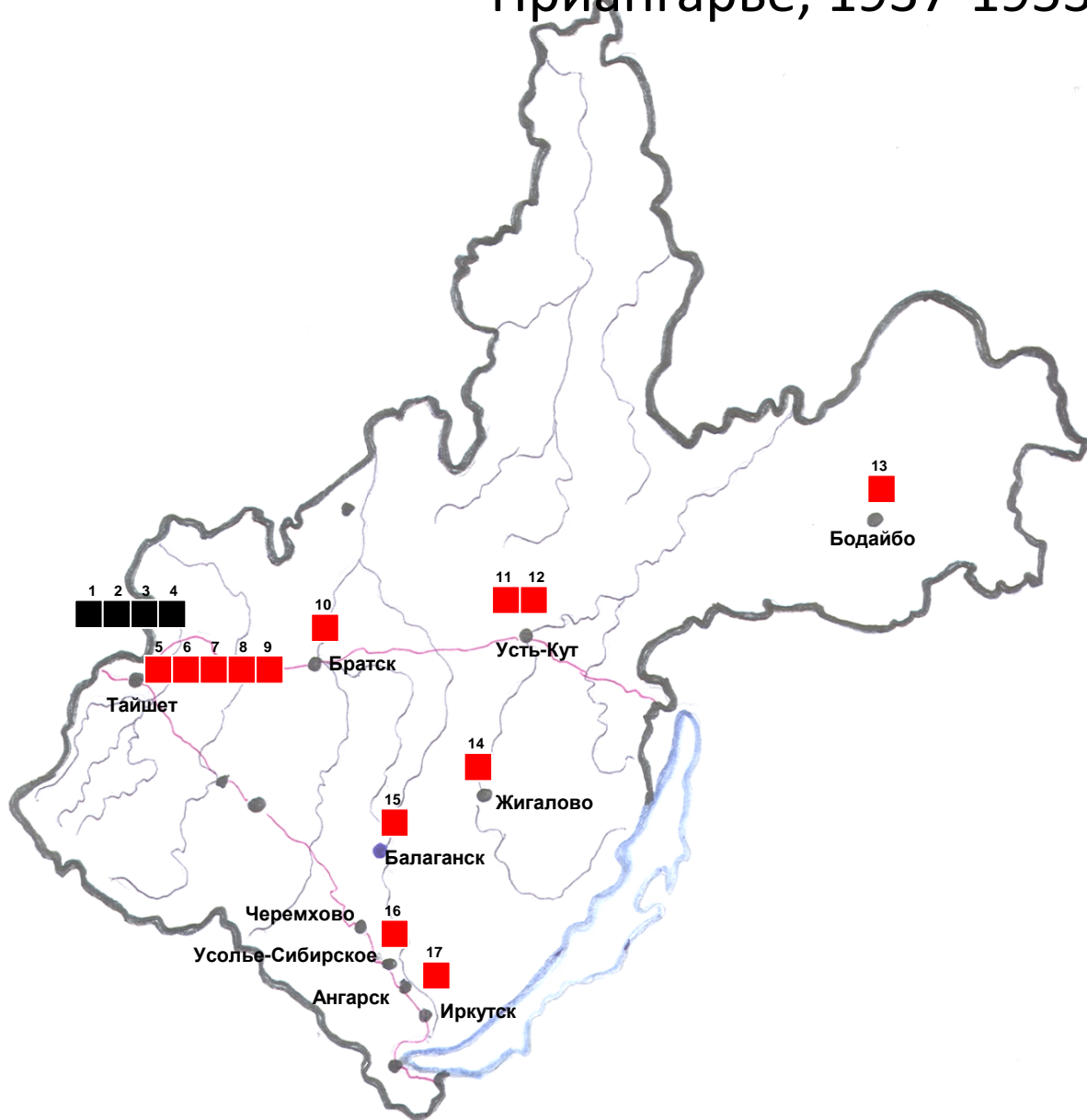
17.08.1937 г. постановление СНК СССР и ЦЕ ВКПб № 1402-317с «О строительстве Байкало-Амурской железнодорожной магистрали»: «...приступить к строительству от Тайшета до Сов.гавани , 5000 км.; в 1938 г. развернуть строительство участков...Тайшет- Падун (350 км) и Падун – Усть –Кут (450 км)



Исправительно-трудовые лагеря НКВД СССР на западном участке БАМ



ИТЛ центрального лагерно-производственного подчинения в Приангарье, 1937-1953 г.г.



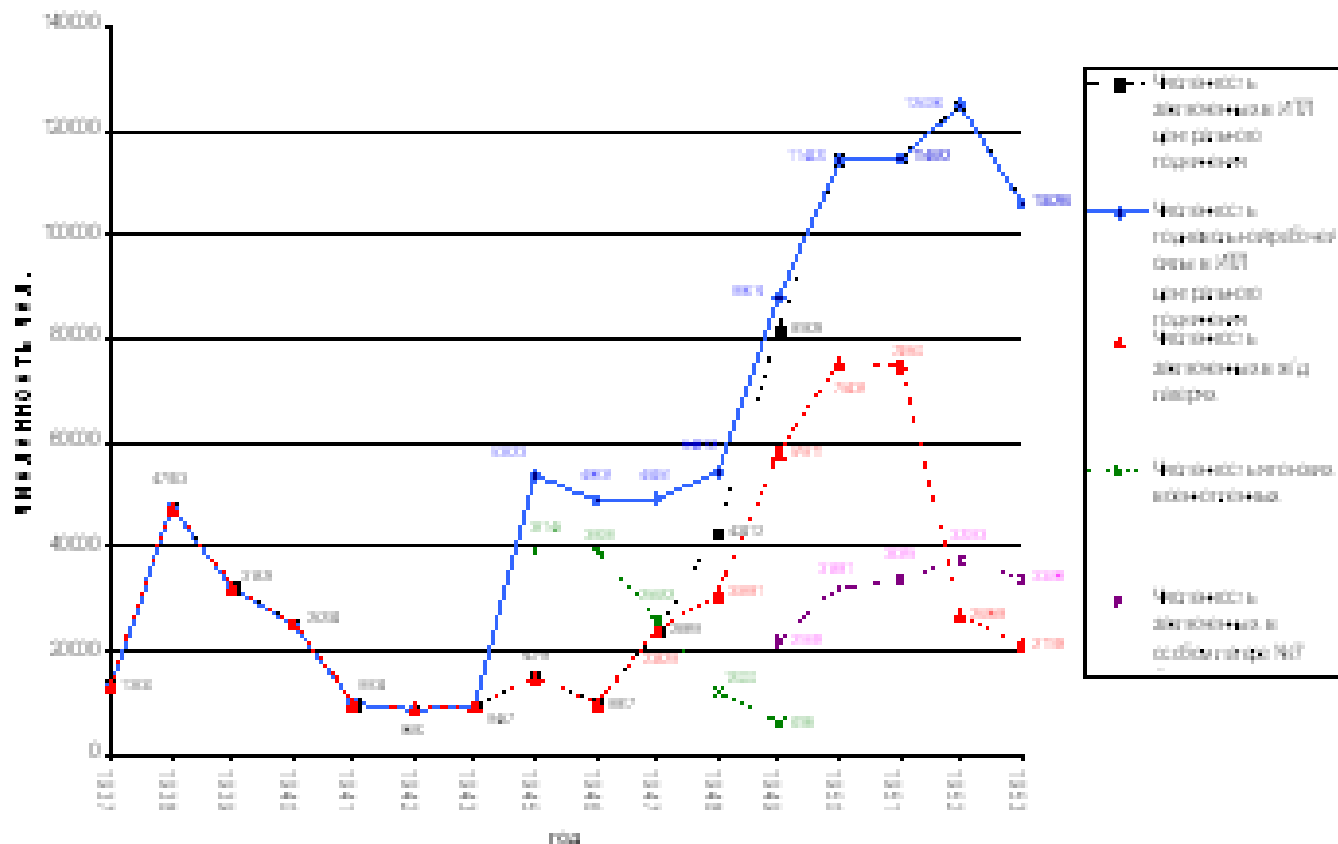
■ - ИТЛ 1937-1943 г.г.

- 1 – Тайшетский ИТЛ ГУЛЛП
- 2 – Заплаг УЖДС на ДВ
- 3 – Тайшетский ОЛП Южлага УЖДС на ДВ
- 4 – Южный ИТЛ УЖДС, ГУЛЖДС

■ - ИТЛ 1945-1953 г.г.

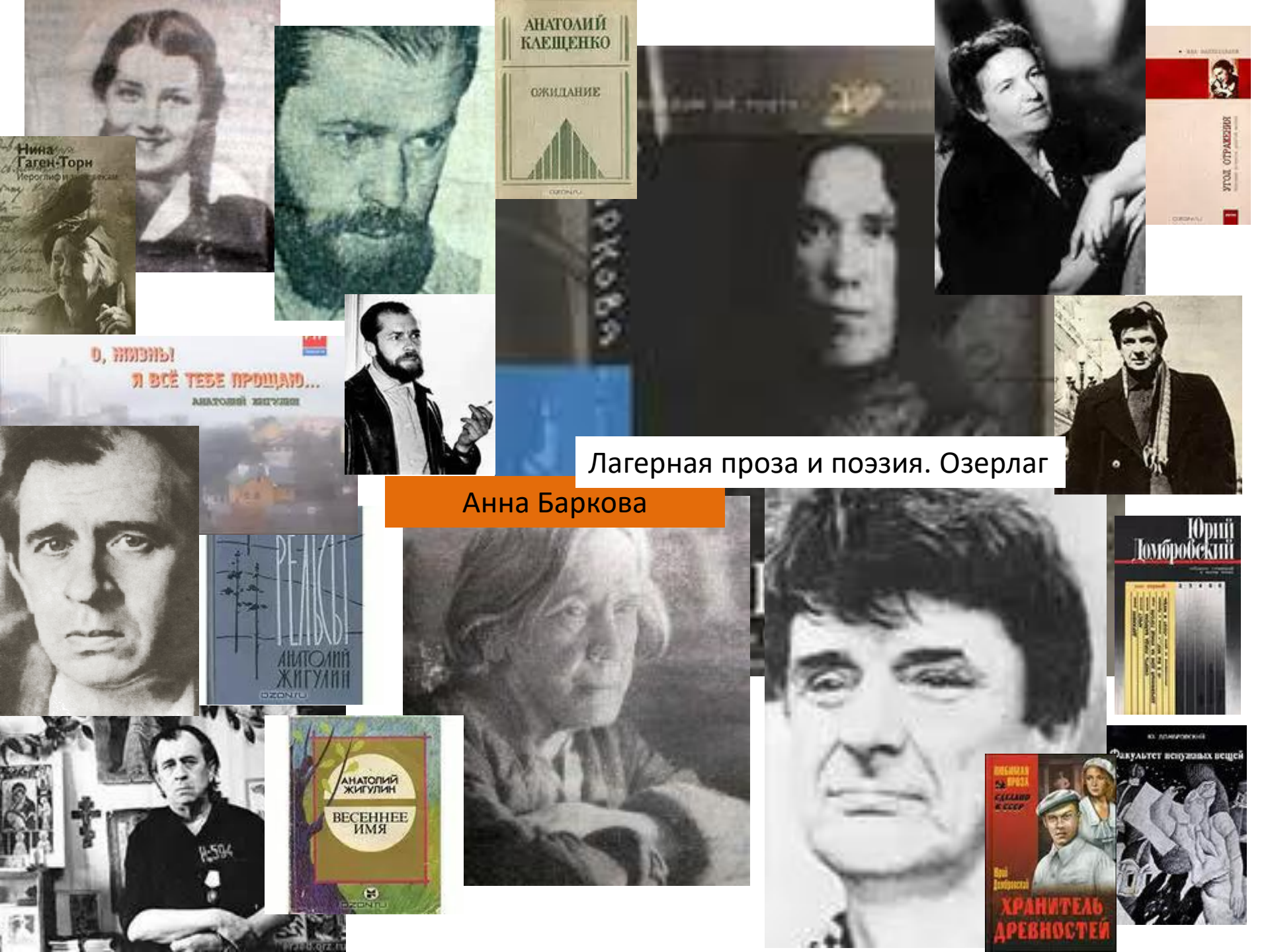
- 5 – Тайшетский ИТЛ ГУЛАГ
- 6 – Тайшетстрой и Братский ИТЛ ГУЖДС
- 7 – ЗУС и ИТЛ ГУЛЖДС
- 8 – Тайшетский ИТЛ ГУЛЖДС
- 9 – Озерный лагерь ГУЛЖДС, ГУЛАГ
- 10 – Ангарский ИТЛ ГУЛЖДС
- 11 – Усть-Кутский ИТЛ ГУИТЛ Дальстроя
- 12 – Усть-Кутское ЛО СГУ и УИТЛК
- 13 – Бодайбинский ИТЛ СГУ и УИТЛК
- 14 – Жигаловское ЛО СГУ
- 15 – Балаганское ЛО СГУ и УИТЛК
- 16 – Усольский ЛО ГУЛЖДС, ИТЛ СГУ
- 17 – Управление строительства-16 и Китойский ИТЛ ГУПС, ГСНС, ГУЛАГ

**Динамика численности подневольной рабочей силы (включенны, военнопленны) в
ИТЛ Центрального подчинения и в ИТЛ ГУЛАГС Иркутской области 1937-1953 г.**





Лагерные кладбища на станциях Топорок, Н.Гоголевка



Лагерная проза и поэзия. Озерлаг

Анна Баркова



**Анна Александровна Баркова,
заклученная Озерлага 1956-1957 гг.**

**Может быть через пять поколений через грозный разлив времён,
Мир отметит эпоху смятений и моим средь других имён**